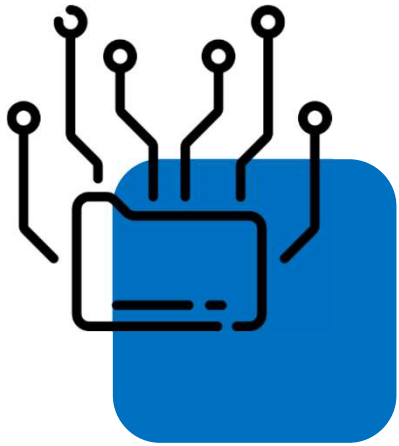
A background image showing a group of business professionals in an office setting, with a blue overlay. The text is centered on the slide.

# **Источники данных для налогового консультирования.**

## **О чем расскажут баланс, выписки, справки, отчетность.**

**Лектор: Лыкова Екатерина Юрьевна**  
**налоговый консультант ООО 1 РНК,**  
**член ФПНК**

**Центр подготовки налоговых консультантов**  
**(495) 925-03-87 [nalog@cpnk.ru](mailto:nalog@cpnk.ru) <http://cpnk.ru>**



**Налоговое  
консультирование.  
Источники данных**

# Источники данных для налогового консультанта



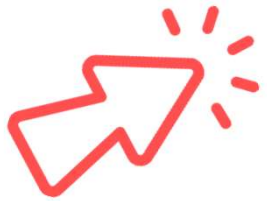
Внутренние источники – когда данные получены непосредственно от самого клиента



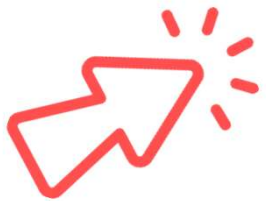
Внешние источники – когда данные получены независимо от клиента. Источниками будут открытые данные, государственные реестры, коммерческие и государственные сервисы



# Источники данных для налогового консультанта



Объективные данные – данные, установленные на основании фактов



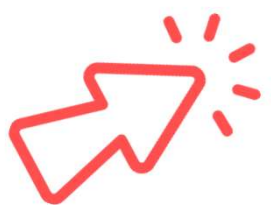
Субъективные данные – представление клиента о себе и ситуации в целом



# Источники данных для налогового консультанта



Оперативные – дающие информацию о текущем положении вещей



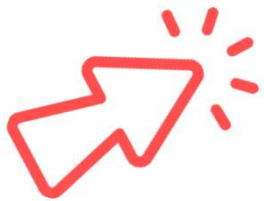
Ретроспективные – дающие возможность оценить как развивалась ситуация



# Источники данных для налогового консультанта



Публичные источники – данные, которые могут получить все



Конфиденциальные источники – данные, которых нет в открытом доступе и получить которые можно исключительно при работе с клиентом



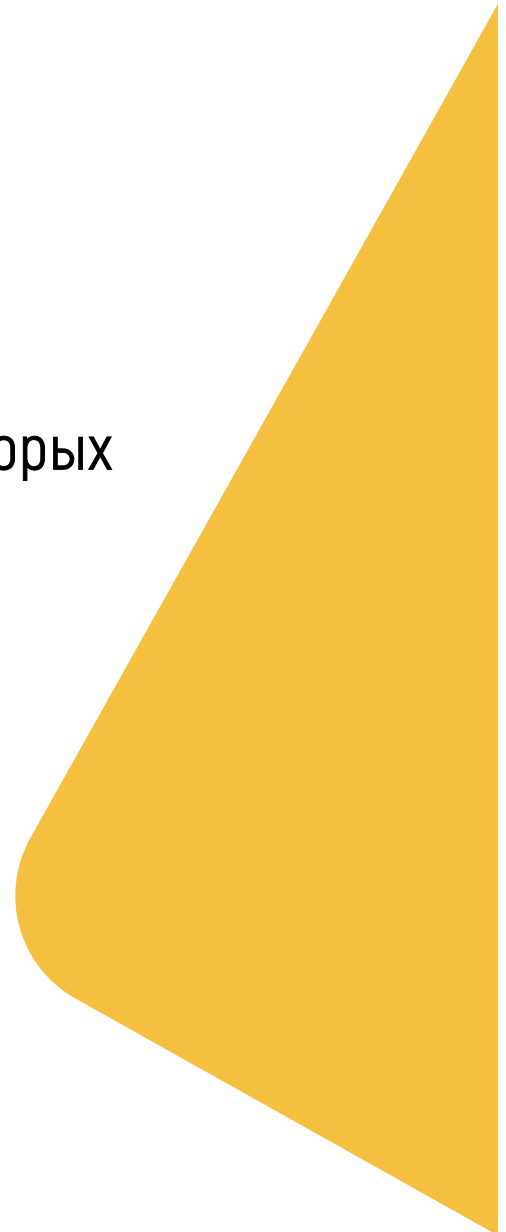
# Источники данных для налогового консультанта



Систематизированные – источники, данные в которых организованы по определенному принципу



Несистематизированные – «поток» информации





Почему налоговому  
консультанту стоит  
использовать несколько  
источников данных?





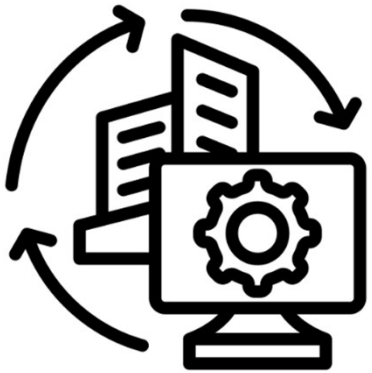
Преодоление ограничений каждого из источников данных для получения наиболее полной картины для налогового консультирования

Выявление сознательных и неосознанных умолчаний или пробелов в данных.  
Устранение мозаичности описания ситуации



Зачем налоговому  
консультанту стоит  
использовать несколько  
источников данных?



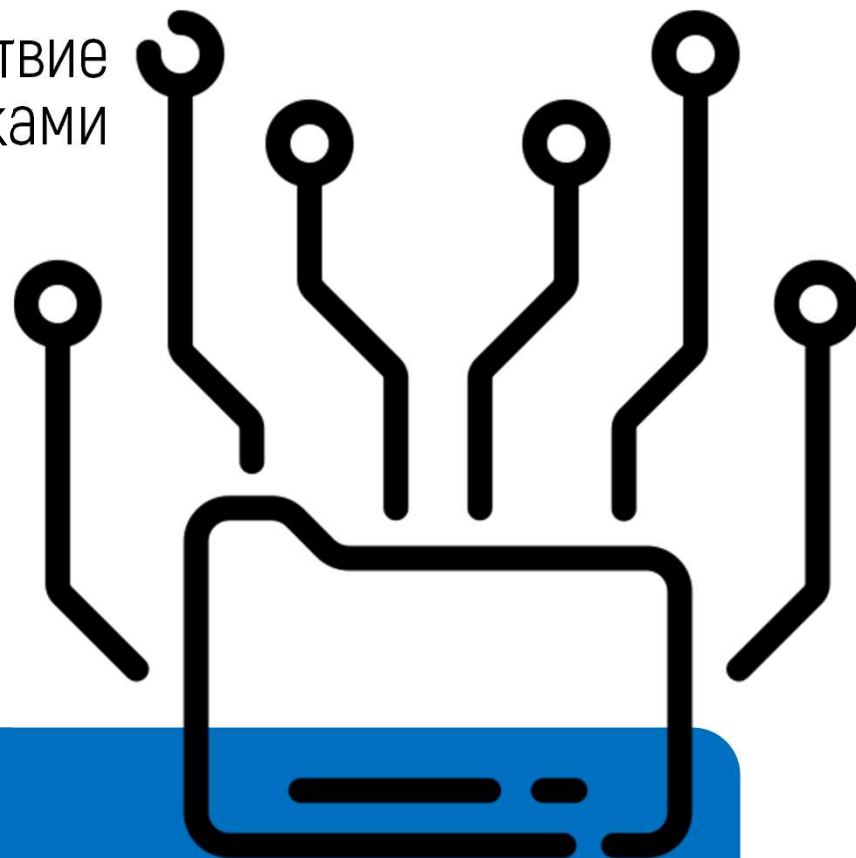
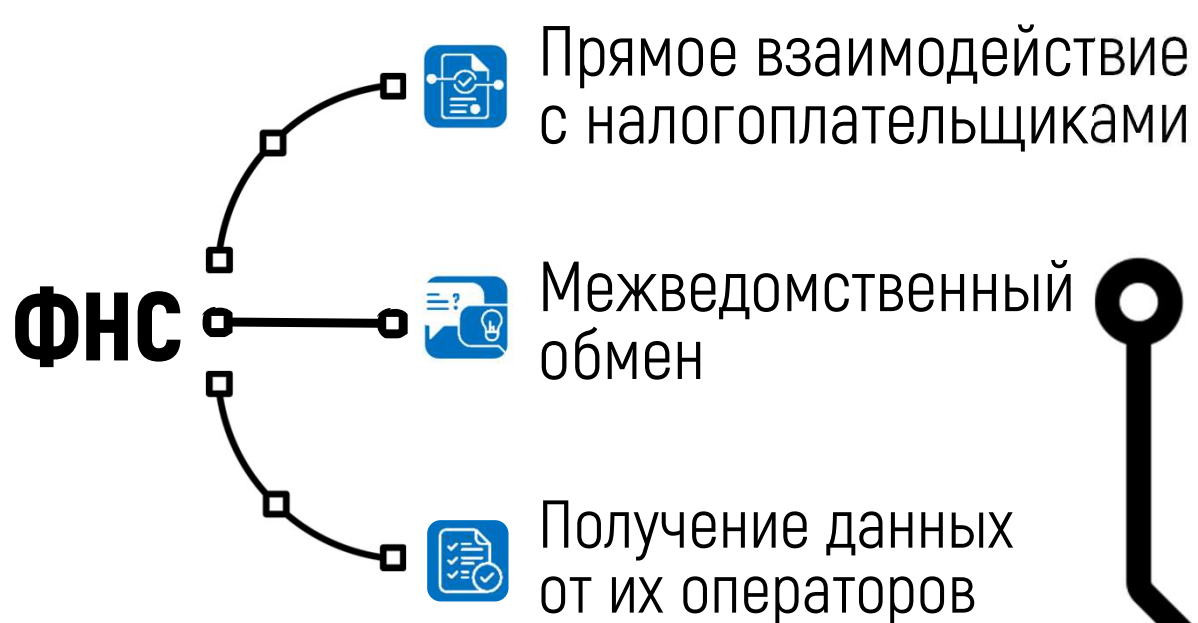


Аналитические ресурсы ФНС превышают ресурсы отдельного налогоплательщика



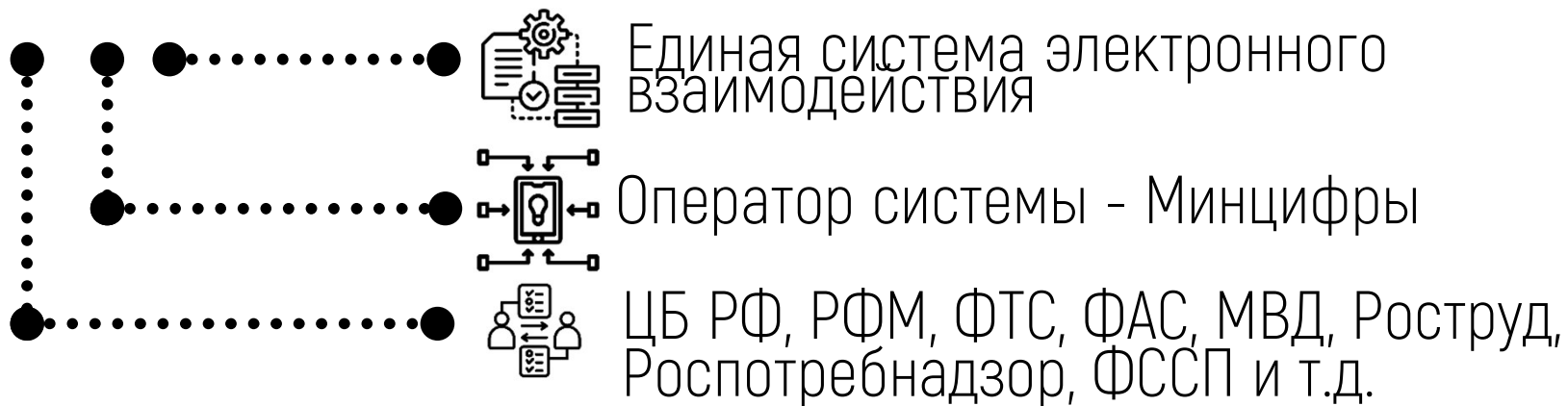
Задача – в пределах предмета консультирования приблизиться к тому, чтобы устранить критический разрыв между тем, что будет в распоряжении ФНС и тем, что сможет противопоставить этому налогоплательщик

## Источники данных у ФНС



# Возможности налоговых органов

**697** Постановление Правительства  
от 08.09.2010



# Возможности налоговых органов

**86** НК РФ  
Обязанности  
банков по предоставлению

-  Наличие счетов
-  Клиентские досье
-  Выписки по счетам

# Привлечение к процедурам контроля ФНС внешних действующих лиц

Маркетплейсы



Операторы ЭДО



УК рынков



с 2025

Новые обязанности  
по «налоговому функционалу»

# Новые обязанности управляющих рынками компаний (изменения в 271-ФЗ «о розничных рынках» с 01.03.2025)



Ежемесячно проверять по данным ФНС наличие зарегистрированного по адресу рынка ККТ у всех торговцев



Не допускать к торговле тех, у кого не оказалось зарегистрированного ККТ по адресу рынка



Отказываться от исполнения договора о предост. торгового места, если нарушение не устранено за 15 дней



Предоставлять торговые места по договору только тем, кто зарегистрировал ККТ по адресу рынка



При заключении договора в пакет обязательных документов включить карточку регистрации ККТ

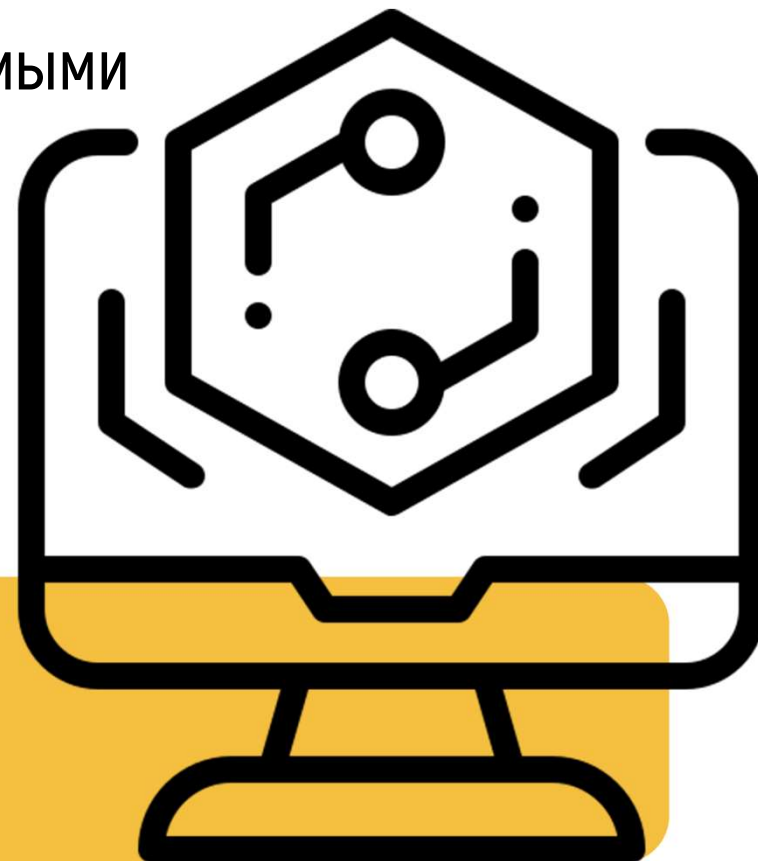
**289-ФЗ «Об отдельных вопросах регулирования платформенной экономики в РФ»  
вступает в действие с 01.10.2026**

**ст.6**

Оператор обязан обеспечить партнеру обмен юридически значимыми сообщениями

**ст.20**

Порядок информационного взаимодействия операторов с налоговыми органами утверждаются Правительством



# Новые функции маркетплейсов проект Постановления Правительства на основании 289-ФЗ



Проверять партнеров на уровень рисков по перечню ФНС



Отправлять информацию о выявленных рисках в течение 5 дней в ФНС и в ЛК селлера



Перенаправлять в ФНС полученные в течение 10 дн. пояснения и документы от партнера в ФНС



Обеспечить предоставление партнеров через ЛК в течение 2 дней требованиями о даче пояснений и уведомлениями о вызове в инспекцию



Направлять актуальную информацию о партнере в налоговый орган за 3 дня

# Обязанности операторов ЭДО

НСПТ, Приказ Федеральной налоговой службы  
N ЕД-7-15/636@ от 08.07.2022



**Предоставляются ФНС счета-фактуры, УПД, корректировочные документы**  
если они содержат признаки  
прослеживаемых товаров



**Оператор ЭДО продавца**  
Направляет в ФНС транспортный  
контейнер после получения отчета от  
Оператора ЭДО покупателя о доставке  
покупателю документов



# Межведомственное соглашение

Соглашение Росфинмониторинга N 01-01-14/22440,  
ФНС России N ММВ-23-2/77@ от 15.10.2015

1

Предупреждение  
нарушения законов в  
сфере налогообложения и  
ПОД/ФТ

2

Пресечение незаконных  
финансовых операций

3

Согласованная политика по  
реагированию на выявленные  
ситуации, совместные  
законодательные инициативы

4

Обеспечение полноты  
уплаты налогов и сборов  
в бюджет

# О чем РФМ информирует ФНС ?



О выявляемых финансовых схемах с признаками уклонения от уплаты налогов



Об операциях и сделках по легализации, связанных с налоговыми преступлениями



Об операциях и сделках по легализации, связанных с преднамеренным банкротством



# Манифест ФНС

## Разумное истребование



принципов  
истребования  
документов



получение  
информации из  
гос.ресурсов  
и от органов власти

# Недобросовестное поведение участников процесса с признаками легализации незаконно полученных доходов

Обзор судебной практики ВС РФ (Президиум Верховного Суда РФ 08.07.2020)



## Суды вправе привлечь в качестве 3-х лиц

- РФМ — [ Выявлены признаки легализации доходов, полученных преступным путем ] —
- ФНС — [ Выявлены признаки легализации доходов, полученных путем ухода от налогообложения и нарушения валютного законодательства ] —

Как еще ФНС  
контролирует  
финансовые  
потоки?



п.2 ст.22 173-ФЗ  
пп.6 п.2 Указа Президента  
N 41 от 02.02.2016

## **ФНС – орган валютного контроля**



Уведомления об открытии /  
закрытии зарубежных счетов



Отчеты о движении средств по  
зарубежным счетам

# Возможности налоговых органов

# МОД

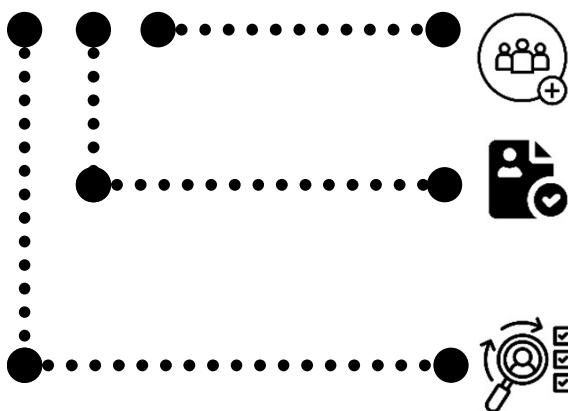
## Приказ ФНС

№ ЕД-7-17/916@ от 30 октября 2024 г.

Стандарт CRS (Common Reporting Standard)

Выявление клиентов, выгодоприобретателей и бенефициарных владельцев- резидентов других юрисдикций

Предоставление данных в юрисдикцию





## Налоговый консультант

Данные доступные налоговому консультанту в ходе проведения налогового анализа



## ФНС

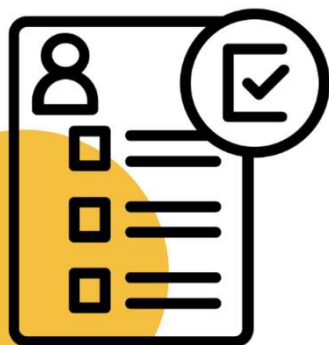
АСК НДС и его дерево связей

межведомственные соглашения об обмене данными

международный обмен

# Функции ФНС, напрямую связанные

с исполнением норм 115-ФЗ



## ФНС

орган, осуществляющий государственную регистрацию юридических лиц и индивидуальных предпринимателей (п.4 ст.7.8)



## 129-ФЗ

исключение по высокому риску ЗСК (115-ФЗ). само лицо не может возражать против исключения (п.3, пп. «г» п.5 ст.21.1 129-ФЗ)

# ЕЩЁ ОДНА РОЛЬ У БАНКОВ

## АУСН



2026

**АКТУАЛЬНО**

Переход на АУСН большого количества представителей малого бизнеса

☑ п.3, 4 ст.3 17-ФЗ

Как еще связаны ФНС и данные для налогового анализа?



## ЕНС

Форма учета налоговыми органами совокупной налоговой обязанности и средств, перечисленных ЕНП (п.2 ст.11.3 НК РФ)





«налоговые органы не осуществляют функции кредитных организаций по приему и переводу денежных средств по поручениям юридических и физических лиц»

Таковыми функциями наделены кредитные организации (Федеральный закон от 02.12.1990 № 395-1 «О банках и банковской деятельности»)



## Выводы суда

«перечисление денежных средств в бюджет в размере, превышающем его налоговые обязательства, само по себе не свидетельствуют о наличии положительного сальдо на ЕНС»

Перечисление спорной суммы преследовалась иная цель, нежели уплата налога. Оснований для возврата по ст.79 НК РФ нет



РЕШЕНИЕ Арбитражного суда

Свердловской области

17 июня 2024 года по делу №А60-13370/2024

«Не всякая зачисленная на ЕНС денежная сумма может считаться излишне уплаченным налогом»

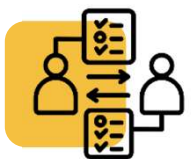
# АИС Налог-3



совершенствование процедур информационного взаимодействия с органами государственной власти и местного самоуправления



создание единого информационного массива и подключение налоговых органов к новым внешним источникам информации



обеспечение "открытости" налоговых органов для налогоплательщика, путем упрощения процедур его взаимодействия с ФНС России и перевода их в электронный вид

**Основной принцип:**  
автоматизированный анализ сводных данных из всех источников

**Этапы работы:**  
сбор сведений,  
выявление рисков,  
формирование выводов в виде оценочных заключений



Бухгалтеру проще, чем юристу или юристу проще, чем бухгалтеру?



# Налоговый анализ

ФИНАНСОВЫЙ АНАЛИЗ

НАЛОГОВЫЙ АНАЛИЗ

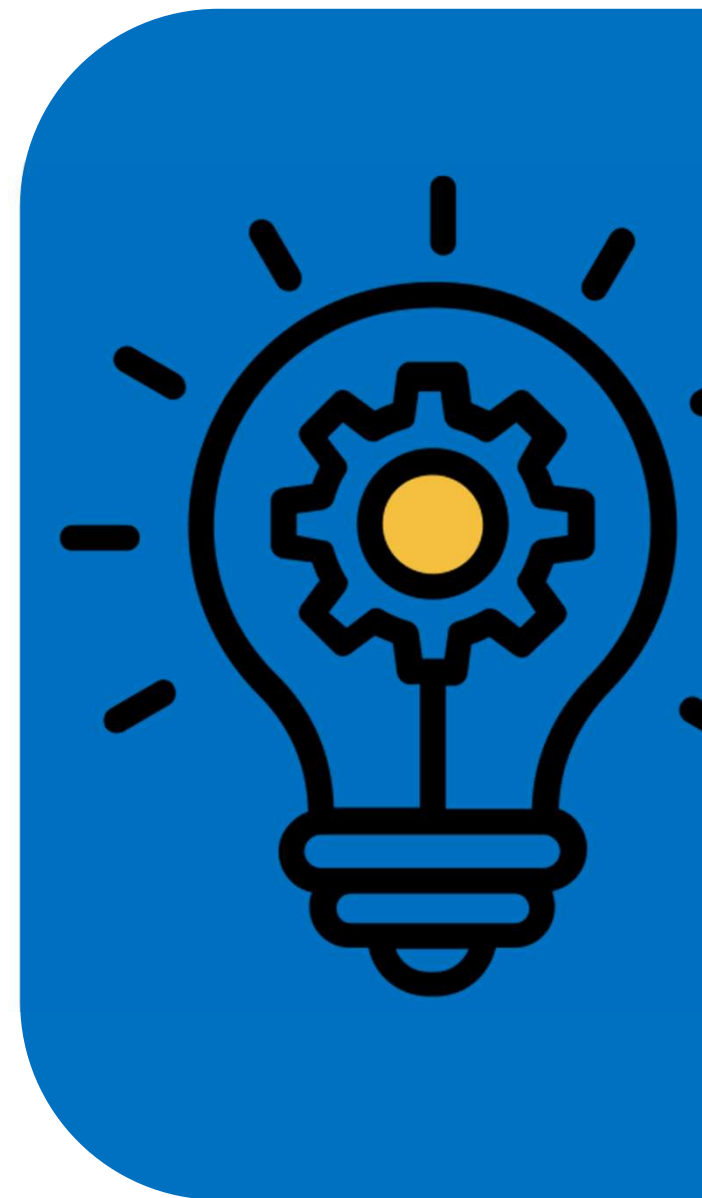
ОПЕРАЦИОННЫЕ РИСКИ

НАЛОГОВЫЕ РИСКИ

# Как оценить налоговые риски?



Оценка транзакционных издержек  
могут возникнуть у всех участников отношений



# Как оценить возможные потери при реализации риска?



Вероятность наступления события

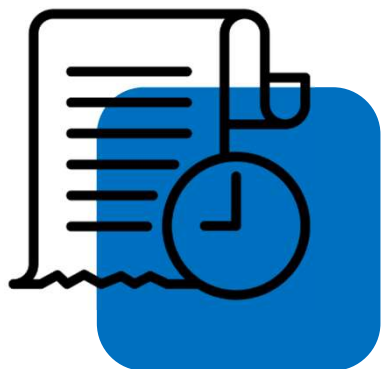
$$V = V(A) \times V(B)$$



Расчет суммы возможных потерь

$$L = [\text{Сумма доначислений}] \times V$$





# Данные бухгалтерского учета



# Правила формальной ЛОГИКИ

закон тождества (постоянства предмета)

закон противоречия

закон исключенного третьего

закон достаточности основания

факты  
хозяйственной  
жизни

БУХ.УЧЕТ

активы и  
обязательства

источники  
финансирования

доходы и расходы

иные объекты,  
если это  
установлено  
федеральными  
стандартами

ПРИКАЗ

**№ 157Н** от 4.10.2023 г. ФСБУ 4/2023

**"Бухгалтерская (финансовая) отчетность"**



**ФСБУ  
4/2023**

Применяется к  
отчетности за 2025 год



**П.10,11**

Включение и замена  
показателей

Показатели баланса можно детализировать или, наоборот, агрегировать для актуального отображения финансового положения

# АКТИВЫ



Нематериальные активы



Основные средства



Инвестиционная недвижимость



ОНА (отложенные налоговые активы)



Финансовые вложения

# АКТИВЫ



Запасы



Дебиторская задолженность



Денежные средства и их эквиваленты



НДС входящий по  
приобретенным Т, Р, У

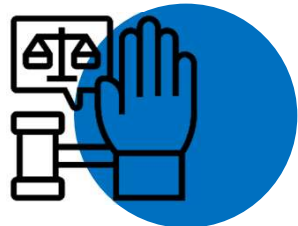


Долгосрочные активы к продаже

# Пассивы



Капитал



Заемные средства



Кредиторская задолженность



ОНО (отложенные налоговые обязательства)



Оценочные обязательства

# Сервис ФНС

[О ресурсе](#)

[Вопросы и ответы](#)

[Обратная связь](#)

[Абонентское обслуживание](#)

[На сайт ФНС России](#)

БФО - актуально



## ГОСУДАРСТВЕННЫЙ ИНФОРМАЦИОННЫЙ РЕСУРС БУХГАЛТЕРСКОЙ (ФИНАНСОВОЙ) ОТЧЕТНОСТИ

Ресурс сформирован на основании информации,  
представленной составителями отчетности

Введите ИНН или название организации



Расширенный поиск ▾

Контакт-центр ФНС России:

8 800 222-22-22

Техническая поддержка

# ФСБУ 4/2023

Отчет о финансовых результатах

Отчет о целевом использовании средств

Отчет об изменениях капитала

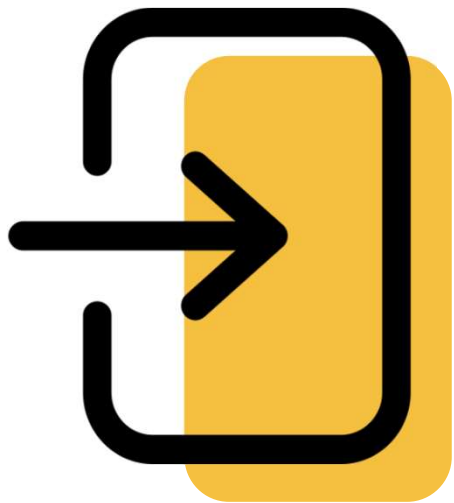
Отчет о движении денежных средств

Пояснения



Состав бухгалтерской  
отчетности

# Зачем налоговый орган запрашивает оборотно-сальдовые ведомости?



В распоряжении налогового органа также, как и у налогоплательщика нет исчерпывающей информации

Путем сопоставления имеющихся у инспекции данных с оборотно-сальдовыми ведомостями

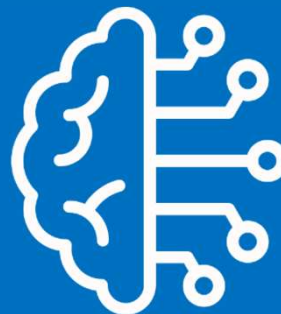
- 1 Проверяется сходимость данных
- 2 Идентифицируются критические точки для дальнейших изысканий

# Налоговый учет (ст.313,314 НК РФ)

## Обеспечение прозрачности налогового учета



Налоговый учет -  
определение налоговой  
базы по налогу на  
основе данных  
первичных документов

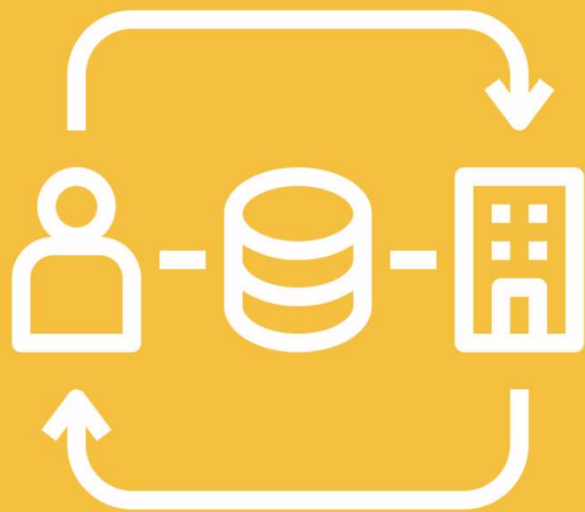


Выявление  
возможных  
нарушений при  
анализе  
регистров

# Забалансовый учет

для ценностей, не относящихся  
к балансовым, но по которым  
необходимо вести учет

## Забаланс

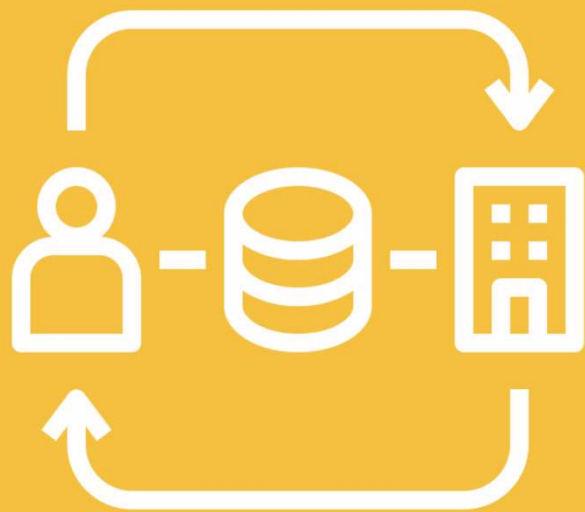


арендованные ОС,  
принятые на хранение  
или в переработку материалы,  
оборудование для монтажа,  
бланки строгой отчетности,  
полученные гарантии,  
залог

# Забалансовый

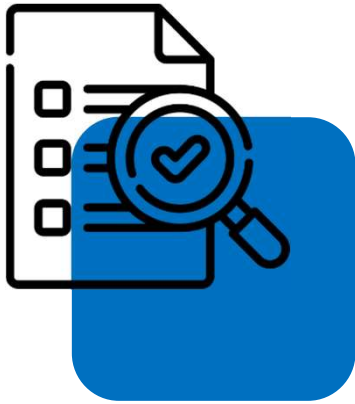
учет контроль за движением объектов

## Забаланс



Что можно узнать?

Подробности  
взаимоотношений  
с контрагентами



О чем расскажет выписка  
по расчетному счету?

# Выписки по расчетным счетам



Имеются в распоряжении  
налогового органа



Дают одно из самых полных  
представлений о совершаемых операциях



Каким образом анализировать выписку?



Операции, которые  
есть в выписке



Каким образом анализировать выписку?



Операции, которых  
**НЕТ** в выписке

# Выписка по расчетному счету – что можно узнать

Налоговый орган  
при ознакомлении  
выдает только выписки  
из выписок

Налоговый консультант  
должен использовать  
альтернативный источник

Типовые операции и их объем

Контрагенты и характер операций с ними

Структуру входящих и исходящих платежей

# Выписка – на что обращать внимание

Налогоплательщик может сознательно или незнательно о чем-то умалчивать

Налоговый консультант должен использовать альтернативный источник

Экцессы и необычные операции в выписке

Операции неясной природы  
(невнятные назначения платежа)

Отсутствующие операции

# Анализ данных выписки

Преобразование данных выписки  
в сводные показатели



## Точечный анализ сделок и операций

За счет предварительного анализа  
выписки выявляются цели для более  
подробного анализа

**Налоговый орган –  
реципиент данных  
АСК НДС**

**Обязательно нужно  
подкреплять свои выводы  
данными и расчетами**

- Изложение фактов
- Подтверждение расчетами

**Клиент налогового  
консультанта –  
диалектик в душе**

**! Аналогичный порядок  
действий**

- Изложение фактов
- Подтверждение расчетами



Большое количество  
расчетных счетов – это  
плохо или нет?





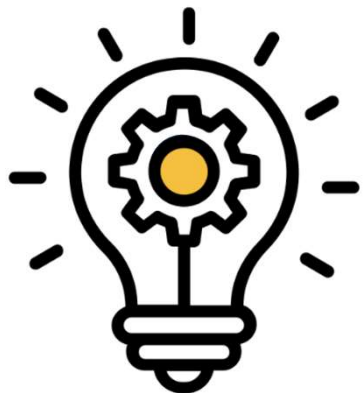
Большое количество  
расчетных счетов не  
проблема, если  
налогоплательщик  
соблюдает 2 принципа

## Чистота данных

Количество счетов не порождает  
мультипликации ошибок

## Экономическое объяснение

Количество счетов продиктовано  
объективными причинами



Банковские выписки – источник данных для налогового анализа как со стороны налогоплательщика, та и со стороны налогового органа.

Сомнения создают поле для интерпретации

**Мах длина поля (24) платежного поручения  
составляет 210 знаков**

Приложение 11 к Положению Банка России  
N 762-П от 29 июня 2021 года

## Что можно успеть сказать в назначении платежа?



210 зн.

**К.И.Чуковский**

Одеяло убежало, улетела простыня. И подушка, как лягушка, ускакала от меня. Я за свечку, Свечка – в печку! Я за книжку, та – бежать и вприпрыжку под кровать! Я хочу напиться чаю, к самовару подбегаю, но пузатый от меня убежал



210 зн.

**Ст.1 НК РФ**

Законодательство Российской Федерации о налогах и сборах состоит из настоящего Кодекса и принятых в соответствии с ним федеральных законов о налогах, сборах, страховых взносах.  
Настоящий Кодекс устанавливает



Документы клиента

**Клиент  
+  
Контрагенты**

Хозяйственные  
договоры, акты,  
переписка

**Клиент  
+  
Государство**

Разрешения  
и лицензии

**Клиент  
+  
Налоговый  
орган**

Требования  
налогового органа,  
пояснения клиента,  
акты и решения НО

# Категории документов

как источник данных для налогового анализа

1

Учредительные документы, Устав, решения участников

2

Производственная документация и учет кадров

3

Первичная документация по финансовым и хозяйственным операциям

4

Договоры и соглашения с поставщиками и заказчиками

# Документы налогоплательщика



Содержание  
документации



Объем  
документации,  
ее состояние

1. Анализ потенциальных налоговых рисков, налоговых последствий сделок, согласованности документальной базы между собой
2. Общий уровень «культуры производства» и потенциальные риски



## Налоговый орган и его возможности

ст.93 истребование документов  
при проведении налоговой проверки  
ст.93.1 истребование документов  
«по встрече» и «вне рамок»  
ст.94 выемка

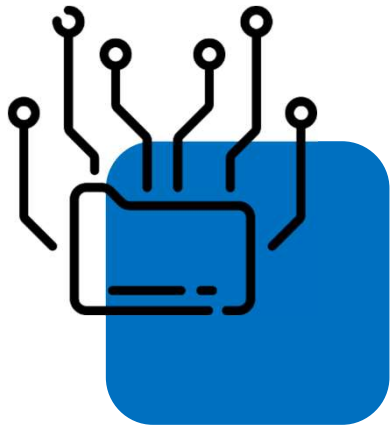
Налоговый консультант, не имевший доступа к документам клиента или имевший ограниченный доступ на старте начнет проигрывать в информированности налоговому органу



Консультирование, не связанное  
с налоговым процессом

Получение консультантом чистой  
информацией без искажений, as is

Возможность описать текущую  
ситуацию и сформировать  
рекомендации по ее исправлению

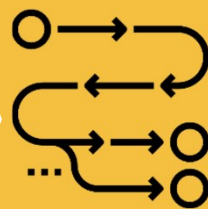


Локальные нормативные  
акты (ЛНА) клиента

# ЛНА



Содержание ЛНА может создавать юридические и налоговые последствия, не осознаваемые налогоплательщиком



У внутренних специалистов налогоплательщика может срабатывать эффект «замыливания» из-за привычности для них текста ЛНА

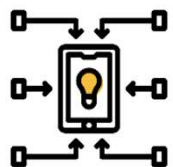


Внешнее или внутреннее консультирование по возможности должно содержать элементы оценки качества ЛНА в области консультации



Редкая ревизия ЛНА может приводить к появлению непрогнозируемых налоговых рисков

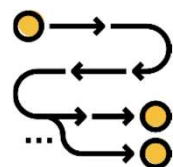
# Наличие необходимых и актуальных ЛНА у налогоплательщика



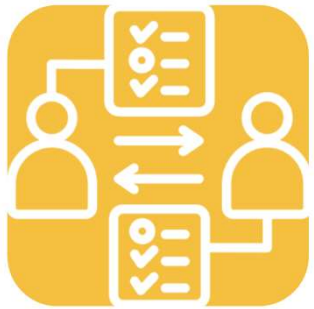
Понятные последствия для налогообложения



Соблюдение требований смежных отраслей законодательства



Снижение рисков непредвиденных побочных эффектов



Кого из сотрудников  
касается  
содержание НУП?



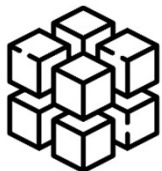
# Что и кому может рассказать НУП ?

**1** роль  
НУП как руководство к действиям  
для сотрудников

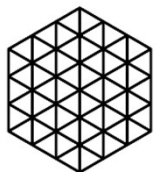
**2** роль  
НУП как важный маркер  
для внешних проверяющих



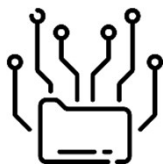
# Признаки качественно продуманной НУП



Текст выдержан на едином общем уровне детализации

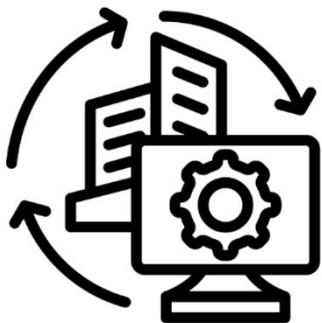


Последовательно излагает детали и избегает мозаичности



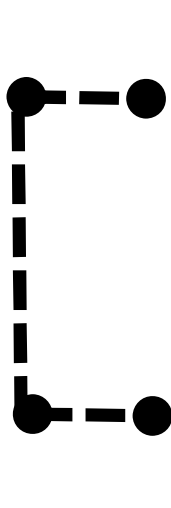
Вводит отсылки к внешним по отношению к НУП нормам, в т.ч. ЛНА





## Критерий соответствия

Нормы, изложенные в НУП, соответствуют тому, как **фактически** ведется налоговый учет и исчисляется налоговая база?

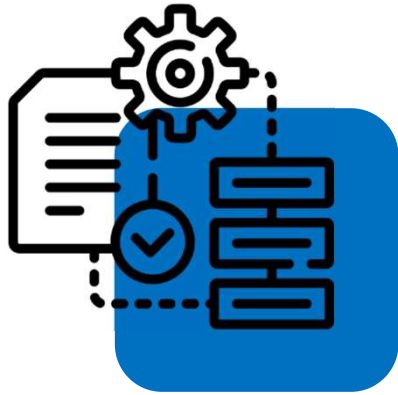


ДА

НУП полезна и  
снижает риски

НЕТ

НУП может быть опасна  
и риски продуцирует



Оценка сервисом ФНС  
финансового состояния  
в ЛК как источник данных  
для консультанта

Приказ ФНС России от 05.12.2025 N ЕД-7-31/1041@06 утверждения Методики проведения оценки финансово-хозяйственной деятельности

## Оценка ЮЛ и ИП

# СКОРИНГ

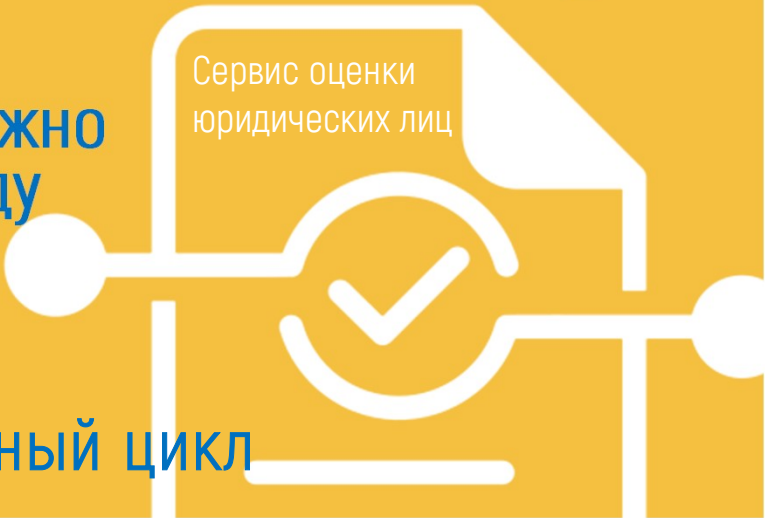
Как меня видит налоговая?

**1** рабочий день

Готовую выписку затем можно верифицировать по QR-коду

**5** рабочих дней

Предусмотрен претензионный цикл



Сервис оценки  
юридических лиц

# Проведение оценки

**57** юл  
параметров  
2 этапа оценки

**33** ИП  
параметра  
2 этапа оценки



## 2-х этапная оценка

### Этап 1. Формальное соответствие (Да/Нет)



нет прямых расхождений по НДС



привлекались по 19.28 КоАП (подкуп)



реестр недобросовестных поставщиков



существенная недоимка (1 % активов)



находится в процессе ликвидации



## 2-х этапная оценка

### Этап 1. Формальное соответствие (Да/Нет)



причастность к экстремистской деятельности или терроризму, или нахождение под контролем таких лиц



участники или руководитель - иноагенты



поступили сведения об исключении из ЕГРЮЛ по 115-ФЗ, исключение по красному уровню риска



о применении МВК мер по замораживанию (блокированию) денежных средств или иного имущества



## 2-х этапная оценка

### Этап 2. Финансово-экономические показатели



среднемесячная заработная не ниже среднеотраслевой по региону с учетом масштаба бизнеса



налоговая нагрузка отклоняется от отраслевой региональной не более чем на 20 % (кроме микропредприятий)



работников с з/п ниже МРОТ не более 10 %



коэффициент текущей ликвидности больше 1



коэффициент платежеспособности больше 1,1



коэффициент автономии больше 0,25



## 2-х этапная оценка

### Этап 2. Финансово-экономические показатели



коэффициент покрытия % больше 2,5



рентабельность активов больше 10 %



численность сотрудников больше 50 чел.



отсутствие участников - иностранных лиц



более 12 мес. с даты регистрации



Отсутствие привлечения к адм.ответственности по КТТ для ИП



## 2-х этапная оценка

### Этап 2. Финансово-экономические показатели



отсутствие на 1 января года оценки недоимки, превышающей одновременно 1% величины А (min 3000 руб.)



отсутствие на 1 число месяца оценки недоимки, превышающей 30 000 рублей



адрес не является массовым



учредитель не является массовым



отсутствие в реестре работодателей с нелегальной занятостью



отсутствие решения о приостановлении операций по счетам

# 2026



ФНС проводит анализ (оценку) сведений о финансово-хозяйственной деятельности юридического лица или ИП и предоставляет в виде выписки



Юр.лицо или ИП имеет право в течение 5 рабочих дней предоставить заявление о корректировке с подтверждающими документами до момента передачи выписки запросившему ее лицу



Методику оценки и порядок и формы документов будет определять ФНС



## Перспективы вопроса

Выписка предоставляется налогоплательщику  
**или иному лицу**

Выписка сначала передается лицу, по  
которому сформирован запрос (1 р.день.)

Юр.лицо или ИП имеет право в течение 5 р.дней  
предоставить заявление о корректировке с  
подтверждающими документами

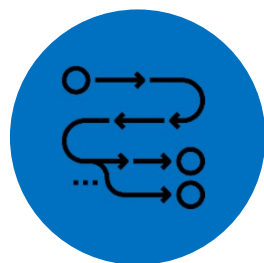
# Как интегрировать сервис в анализ налоговых рисков и проведение процедур внутреннего контроля? Возможный вариант



Внутренний контроль



Сравнение с  
оценкой ФНС



Интерпретация  
результатов



Выявление критических  
расхождений



Выводы

До встречи !



[https://vk.com/public\\_1rnk](https://vk.com/public_1rnk)



[https://t.me/1rnk\\_cons](https://t.me/1rnk_cons)

# **БЛАГОДАРИМ ЗА ВНИМАНИЕ!**

**Центр подготовки налоговых консультантов**

**оказывает:**

**Образовательные услуги**

**Консультационные услуги**

**Сопровождение налоговых проверок**

**(495) 925-03-87 [nalog@cpnk.ru](mailto:nalog@cpnk.ru) <http://cpnk.ru>**